

西苑乡凤山村新村饮水建设工程

施工图

建设单位：仙游县西苑乡凤山村民委员会

2025年04月

日期			
字			
专业	暖通	给排水	电气
日期			
字			
专业	方案	建筑	结构

一、工程概况

1、工程名称：西苑乡凤山村新村饮水建设工程。

2、建设单位：仙游县西苑乡凤山村民委员会。

3、工程地点：仙游县西苑乡凤山村。

4、工程概况：本工程采用自流引水方式供水，水源经蓄水池,引至村部，供村民用水。

二、工程设计依据

1、根据测绘地形图及相关资料进行的施工设计。

2、相关的规范依据。

三、土方开挖

1、根据设计图纸与现场实际情况，对施工场地进行平整。场地平整后，依据设计图纸给定坐标，进行准确测量，确定建、构筑物位置，设置控制桩，引出两个以上的水准点，同时做好定位测量放线记录，并报施工监理确认。要施工的构筑物放线后，外围应建立控制桩并标注控制中心线，测设标高，基准控制桩用砖砌围护，做警示标志，注意保护。

2、土方开挖宜从上到下分层分段依次进行。随时作成一定坡势，在开挖过程中，应随时检查边坡的状态。根据土质变化情况，应做好基坑的支撑准备，以防坍塌。在机械施工挖不到的土方，应配合人工随时进行挖掘，并用手推车把土运到机械挖到的地方，以便及时用机械挖走。

四、施工

1、钢筋工程

钢筋加工的形状、尺寸、数量、必须符合设计要求。钢筋的接头形式采用绑扎搭接，钢筋绑扎必须由下而上进行。水平网状钢筋绑扎时，应保证间距，做到横平竖直，钢筋保护层厚度为30mm。

2、模板工程

2.1 模板制作

池壁外侧、池壁里测、支柱及顶板采用模板

2.2 模板安装

（1）模板安装前，应先检查垫层表面是否平整，否则应先用水泥砂浆找平，并调整好模板安装底面标高，在垫层表面上弹出边线。

说明

（2）模板竖缝及水平采用海棉密封条缝拼缝严密。

（3）模板立好后，应检查校正截面尺寸、垂直度、平整度及顶标高。

（4）模板支设完，应按照施工规范，严格检查标高、垂直度、平面几何尺寸、平面位置，保证达到优良。

（5）模板与混凝土的接触面应清理干净，并涂刷色拉油隔离剂。

（6）浇筑混凝土墙，模板内的杂物应清理干净。

2.3 模板拆除：

（1）池壁模板及支柱模板只要混凝土强度保证其表面、棱角不因拆模而受损坏，即可拆除。

（2）顶板模板当混凝土强度达到100%才进行模板拆除工作，模板拆除时注意混凝土表面的保护。

（3）模板的拆除顺序：一般按后支先拆、先支后拆。先拆除非承重部分后拆除承重部分的拆模顺序进行。

3、土方回填施工

3.1 回填土采用素土回填，回填土来源于弃土场，施工采用机械及人工回填，施工前，应做好水平标志，以控制回填土的厚度，在墙体表面弹标高线控制每层铺设平整度。

3.2 质量要求

（1）回填土前应将基槽底或地坪上的垃圾等杂物清理干净。

（2）回填土的质量有无杂质，粒径是否符合规定。

（3）回填土应分层铺摊，每层铺土厚度应根据土质、密实度要求和机具性能确定。

（4）回填土每层填土碾压完备后，应按规定100m²取一个点进行环刀法取样，测出的质量密度，根据现场的击实试验，测定最大控制干密度，因回填土压实系数≥0.95，达到要求后，再进行下一层的铺设。

（5）全部完成后应进行表面拉线找平，凡超过标准高程的地方，及时依线铲平，凡低于标准高程的地方，应补填夯实。

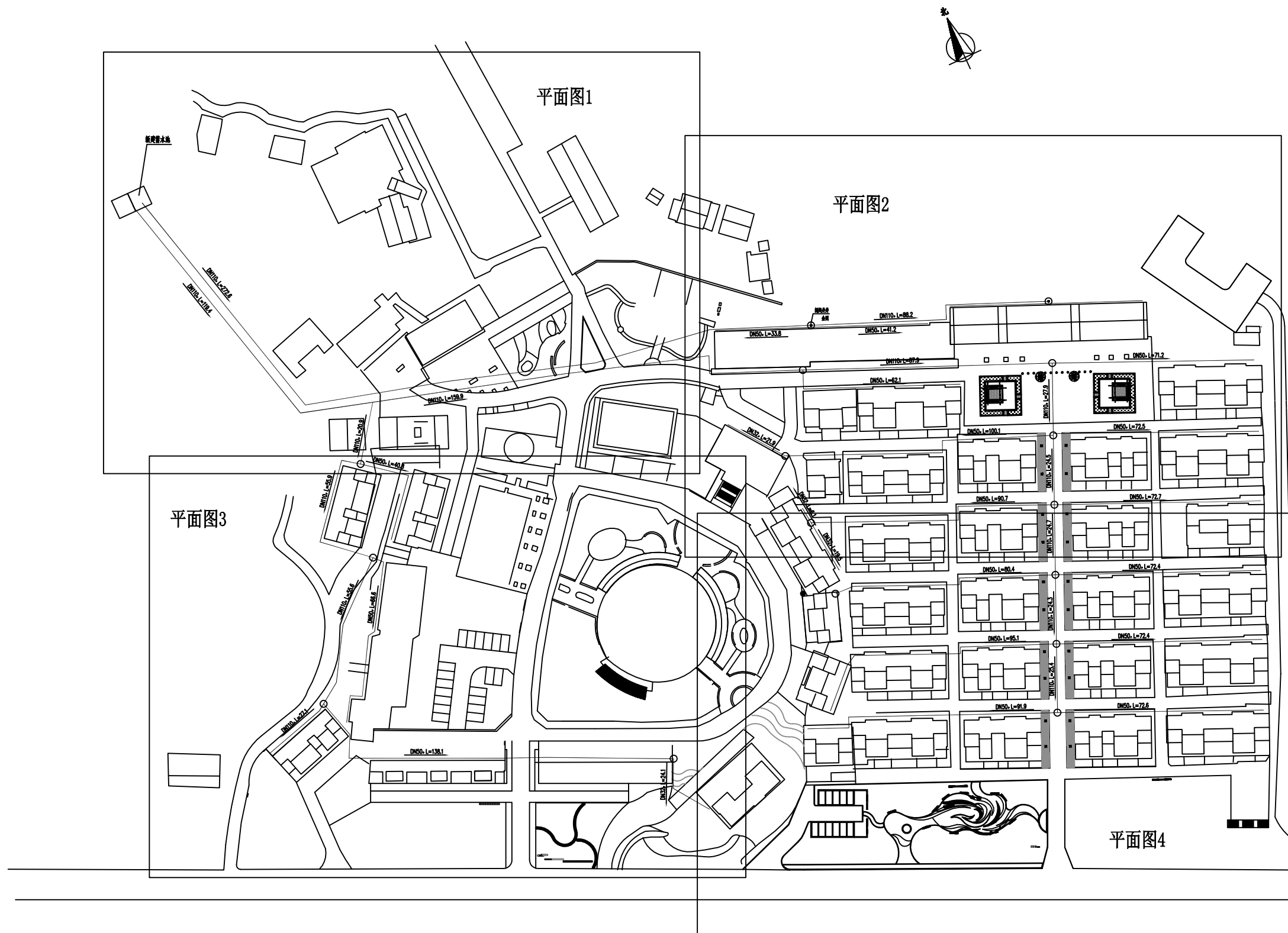
5、抹灰工程

5.1 水池外壁、内壁和顶板顶面，用1:2防水水泥砂浆抹面，厚20mm水池顶板底面、支柱和导流墙等表面可用1:2水泥砂浆抹面，厚15mm。

5.2 为提高水池的不透水性，池内的1:2防水水泥砂浆抹面，应分层紧密连续涂抹，每层的连接缝需上下左右错开，并应与砼施工缝错开。

设计单位 DESIGN UNIT <div></div> 顺风建筑规划设计有限公司 工程设计证书编号：A235044076			
说明 本图纸的版权,属顺风建筑规划设计有限公司所有,不得用于本工程以外范围。 本图纸需手续齐全方可用于施工。			
设计专用章 DESIGN APPROPRIATION CHAPTER			
注册执业章 REGISTERED SEAL			
建设单位 ORGANIZATION 仙游县西苑乡凤山村民委员会			
项目名称 ITEM NAME 西苑乡凤山村新村饮水建设工程			
子项名 SUB PROJECT			
图纸名称 DRAWING TITLE 说明			
项目负责人 PROJECT DIRECTOR	陈 晗		
审定人 APPROVED BY	白兴林		
专业负责人 DISCIPLINE RESPONSIBLE BY	白兴林		
审 核 人 EXAMINED BY	白兴林		
校 对 人 CHECKED BY	周枋君		
设计人 DESIGNED BY	郭世波		
制图人 DESIGNED BY	郭世波		
设计编号 PROJECT No.			
版次 VERSION	A	图号 DRAWING NO.	J-01
比例 SCALE	见图	日期 DATE	2025. 04
专业 PROFESSIONAL		图别 STATUS	施工图

专业	签字	日期	专业	签字	日期
方案			暖通		
建筑			给排水		
结构			电气		



总平面图 1:1500

注：管道依地势敷设，可根据现场情况进行调整

设计单位
DESIGN UNIT



顺风建筑规划设计有限公司

工程设计证书编号: A235044076

说明

本图纸的版权,属顺风建筑规划设计有限公司所有,不得用于本工程以外范围。
本图纸需手续齐全方可用于施工。

设计专用章

DESIGN APPROPRIATION CHAPTER

注册执业章

REGISTERED SEAL

建设单位
ORGANIZATION

仙游县西苑乡凤山村民委员会

项目名称	
------	--

ITEM NAME

西苑乡凤山村新村饮水建设工程

子项名	SUB PROJECT
-----	-------------

100

图纸名称 DRAWING TITLE

总平面图

项目负责人
PROJECT DIRECTOR

陈 晗	陈晗
-----	----

审定人
 APPROVED BY

白兴林	白兴林
-----	-----

专业负责人
DISCIPLINE RESPONSIBLE

BY	白兴林	白兴林
----	-----	-----

审核人
EXAMINED BY

白兴林	白兴林
-----	-----

校 对 人
CHECKED BY

周枋君	周枋君
-----	-----

设计人
DESIGNED BY

郭世波	郭世波
-----	-----

制图人
DESIGNED BY

郭世波	郭世波
-----	-----

设计编号

	四	

版次 VERSION	A
比例	1:1

图号	J-02
DRAWING NO.	
日期	2005.04

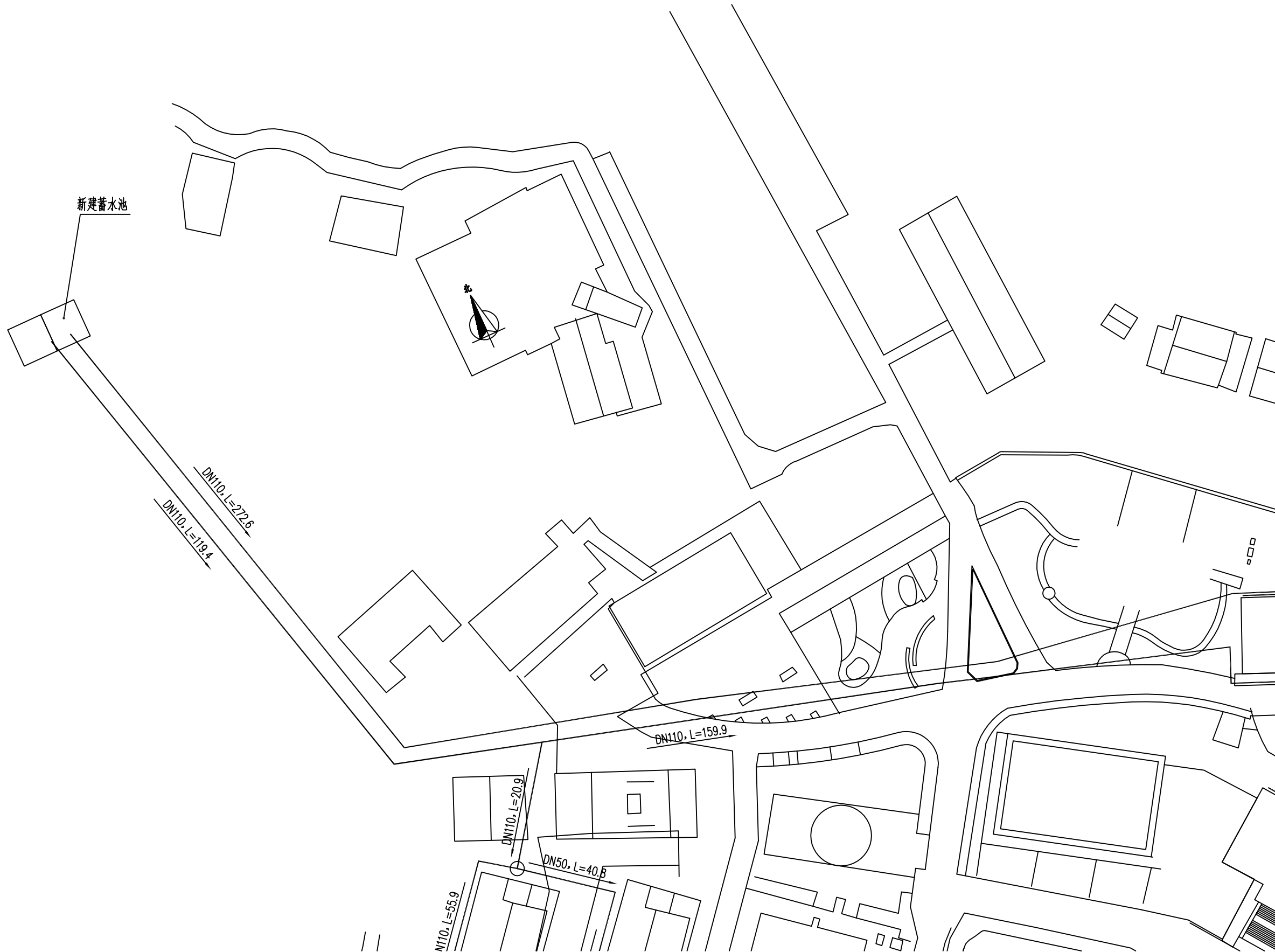
比例 SCALE	见
专业	

日期	2025.04
DATE	
图别	施工图

PROFESSIONAL

图别 STATUS	施工图
--------------	-----

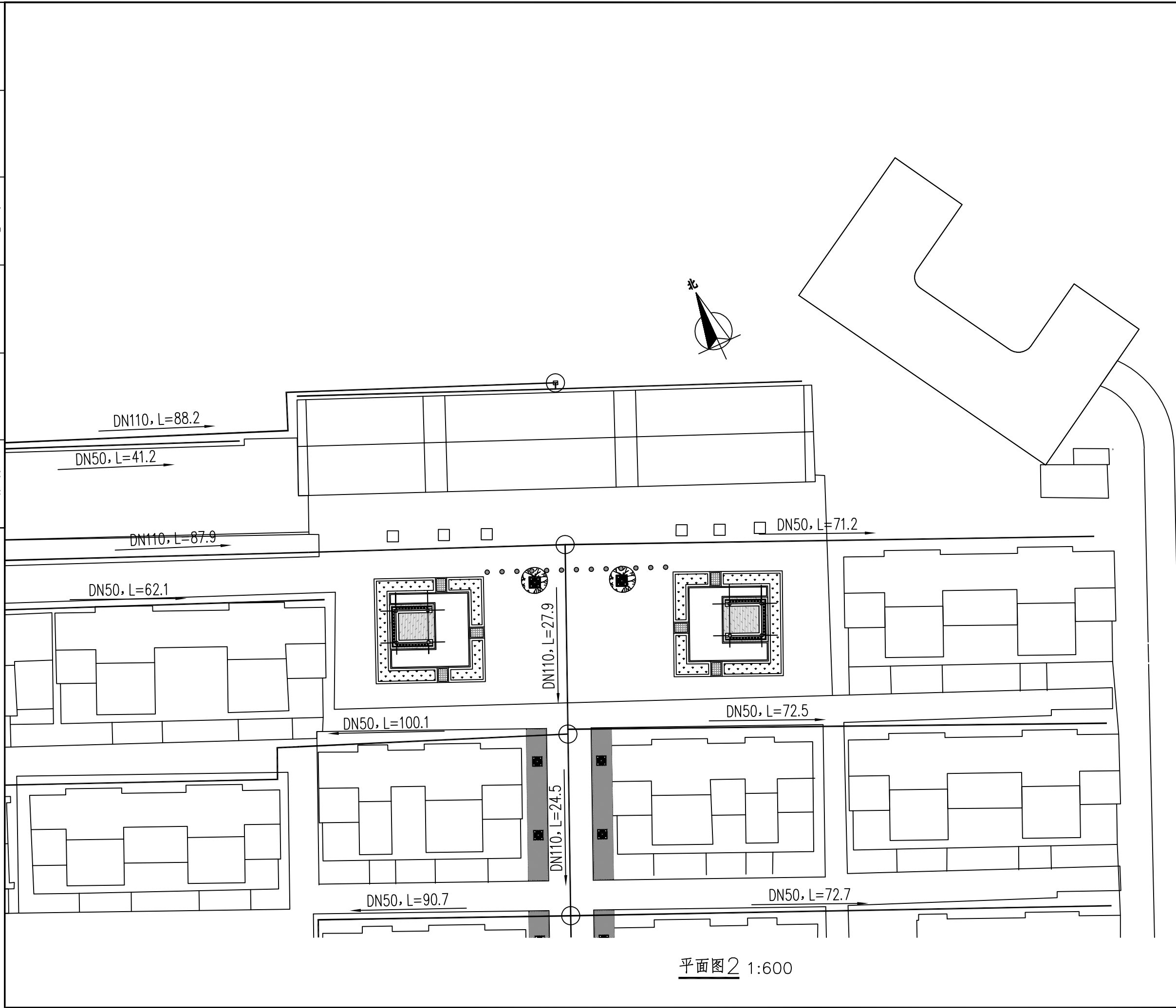
专业	日期	签字	日期	专业	日期	签字	日期
方案				暖通			
建筑				给排水			
结构				电气			



平面图1 1:600

设计单位 DESIGN UNIT			
			
顺风建筑规划设计有限公司			
工程设计证书编号: A235044076			
说明 本图纸的版权, 属顺风建筑规划设计有限公司所有, 不得用于本工程以外范围。 本图纸需手续齐全方可用于施工。			
设计专用章 DESIGN APPROPRIATION CHAPTER			
注册执业章 REGISTERED SEAL			
建设单位 ORGANIZATION 仙游县西苑乡凤山村民委员会			
项目名称 ITEM NAME 西苑乡凤山村新村饮水建设工程			
子项名 SUB PROJECT			
图纸名称 DRAWING TITLE 平面图1			
项目负责人 PROJECT DIRECTOR	陈 晗		
审定人 APPROVED BY	白兴林		
专业负责人 DISCIPLINE RESPONSIBLE BY	白兴林		
审 核 人 EXAMINED BY	白兴林		
校 对 人 CHECKED BY	周枋君		
设计人 DESIGNED BY	郭世波		
制图人 DESIGNED BY	郭世波		
设计编号 PROJECT No.			
版次 VERSION	A	图号 DRAWING NO.	J-03
比例 SCALE	见图	日期 DATE	2025.04
专业 PROFESSIONAL		图别 STATUS	施工图

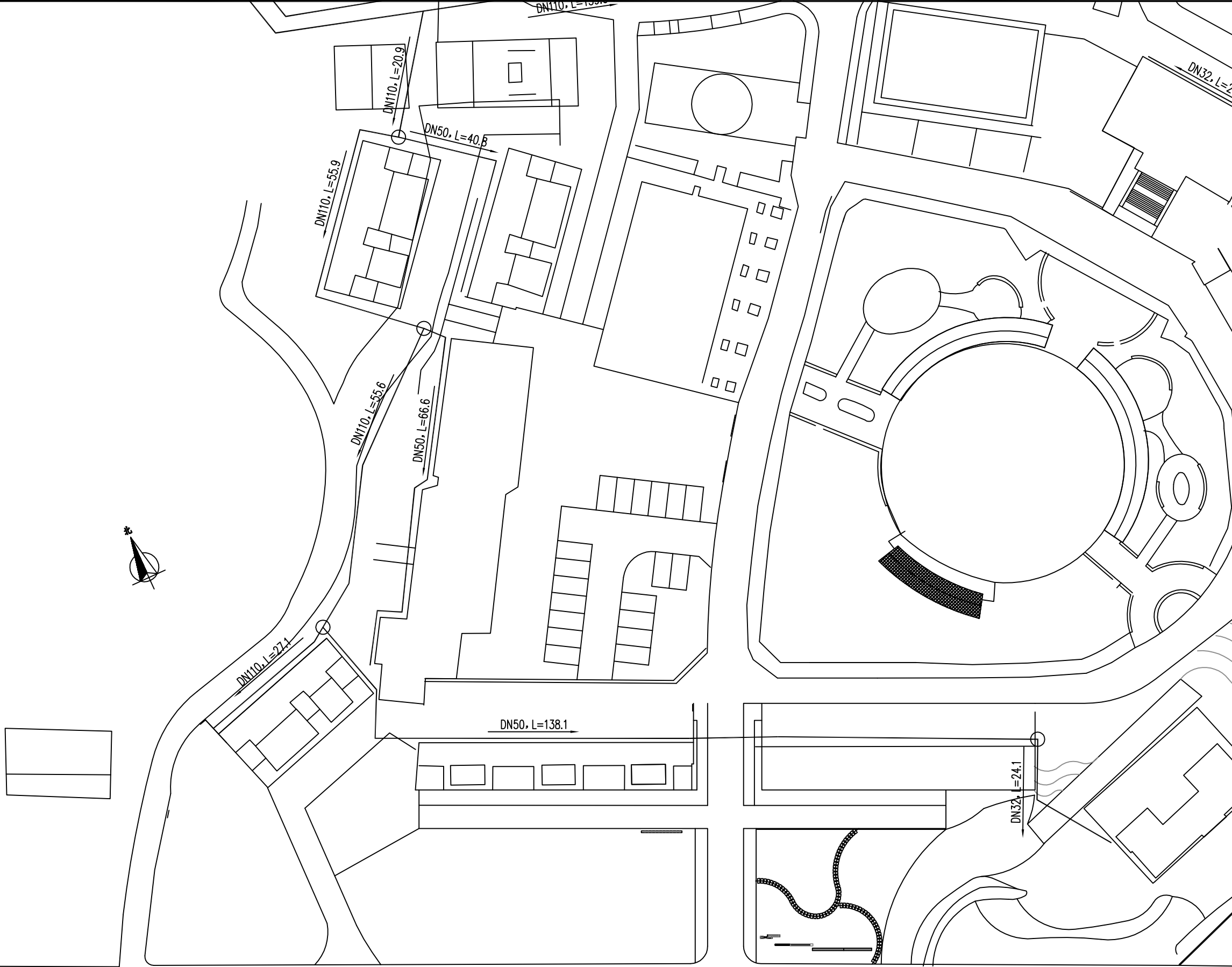
日期	签字	专业	日期	签字	专业
		暖通			给水
		电气			结构
		方案			建筑
		结构			专业



平面图2 1:600

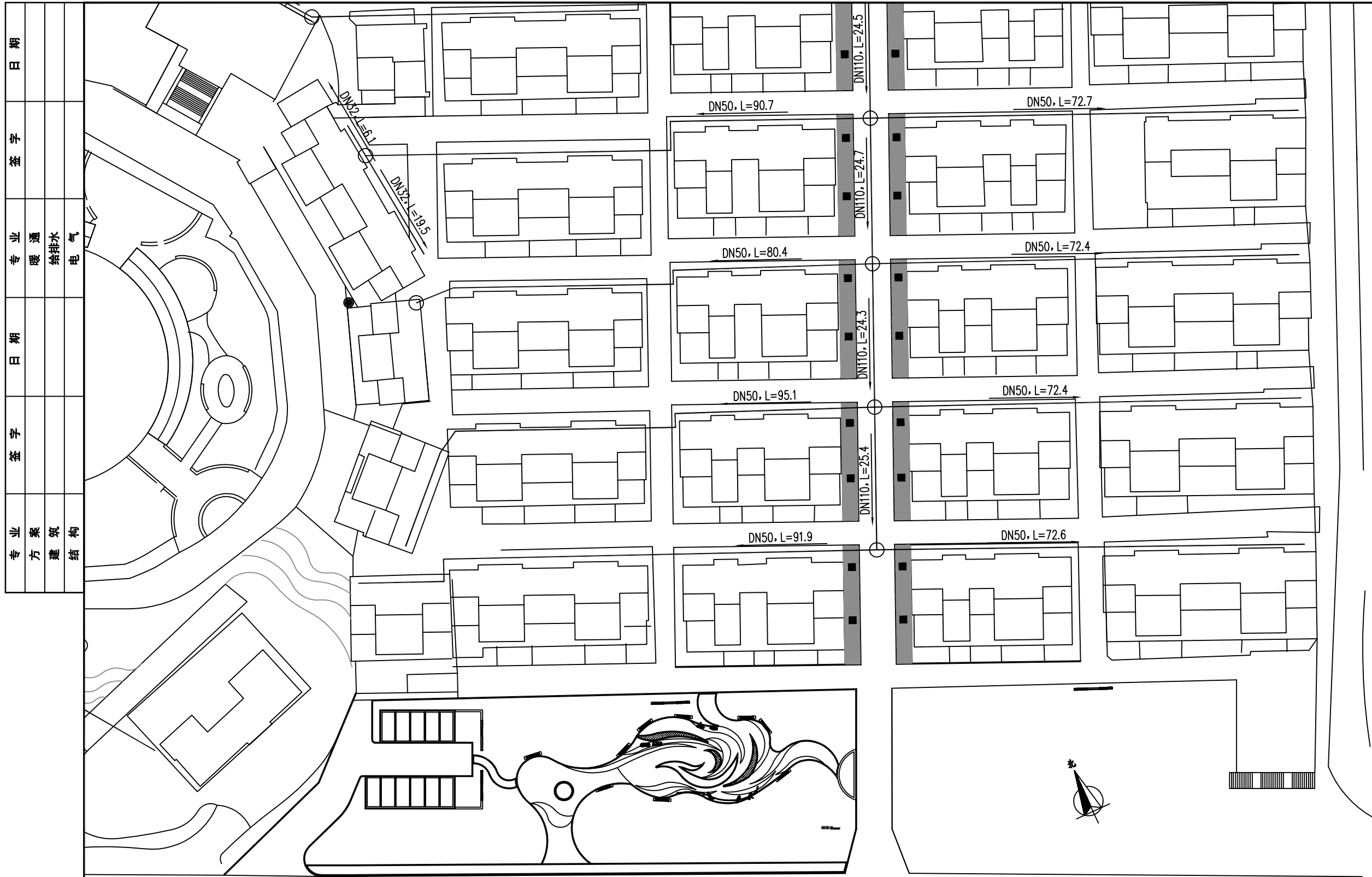
设计单位 DESIGN UNIT			
<div></div>			
顺风建筑规划设计有限公司			
工程设计证书编号: A235044076			
说明 本图纸的版权, 属顺风建筑规划设计有限公司所有, 不得用于本工程以外范围。 本图纸需手续齐全方可用于施工。			
设计专用章 DESIGN APPROPRIATION CHAPTER			
注册执业章 REGISTERED SEAL			
建设单位 ORGANIZATION 仙游县西苑乡凤山村村委会			
项目名称 ITEM NAME 西苑乡凤山村新村饮水建设工程			
子项名 SUB PROJECT			
图纸名称 DRAWING TITLE 平面图2			
项目负责人 PROJECT DIRECTOR	陈 晗		
审定人 APPROVED BY	白兴林		
专业负责人 DISCIPLINE RESPONSIBLE BY	白兴林		
审 核 人 EXAMINED BY	白兴林		
校 对 人 CHECKED BY	周枋君		
设计人 DESIGNED BY	郭世波		
制图人 DRAWN BY	郭世波		
设计编号 PROJECT No.			
版次 VERSION	A	图号 DRAWING NO.	J-04
比例 SCALE	见图	日期 DATE	2025.04
专业 PROFESSIONAL		图别 STATUS	施工图

专业	签字	日期	专业	签字	日期
方案			暖通		
建筑			给排水		
结构			电气		



设计单位 DESIGN UNIT			
			
顺风建筑规划设计有限公司 工程设计证书编号: A235044076			
说明 本图纸的版权, 属顺风建筑规划设计有限公司所有, 不得用于本工程以外范围. 本图纸需手续齐全方可用于施工.			
设计专用章 DESIGN APPROPRIATION CHAPTER			
注册执业章 REGISTERED SEAL			
建设单位 ORGANIZATION 仙游县西苑乡凤山村村委会			
项目名称 ITEM NAME 西苑乡凤山村新村饮水建设工程			
子项名 SUB PROJECT			
图纸名称 DRAWING TITLE 平面图3			
项目负责人 PROJECT DIRECTOR	陈 晗		
审定人 APPROVED BY	白兴林		
专业负责人 DISCIPLINE RESPONSIBLE BY	白兴林		
审 核 人 EXAMINED BY	白兴林		
校 对 人 CHECKED BY	周枋君		
设计人 DESIGNED BY	郭世波		
制图人 DESIGNED BY	郭世波		
设计编号 PROJECT No.			
版次 VERSION	A	图号 DRAWING NO.	J-05
比例 SCALE	见图	日期 DATE	2025.04
专业 PROFESSIONAL		图别 STATUS	施工图

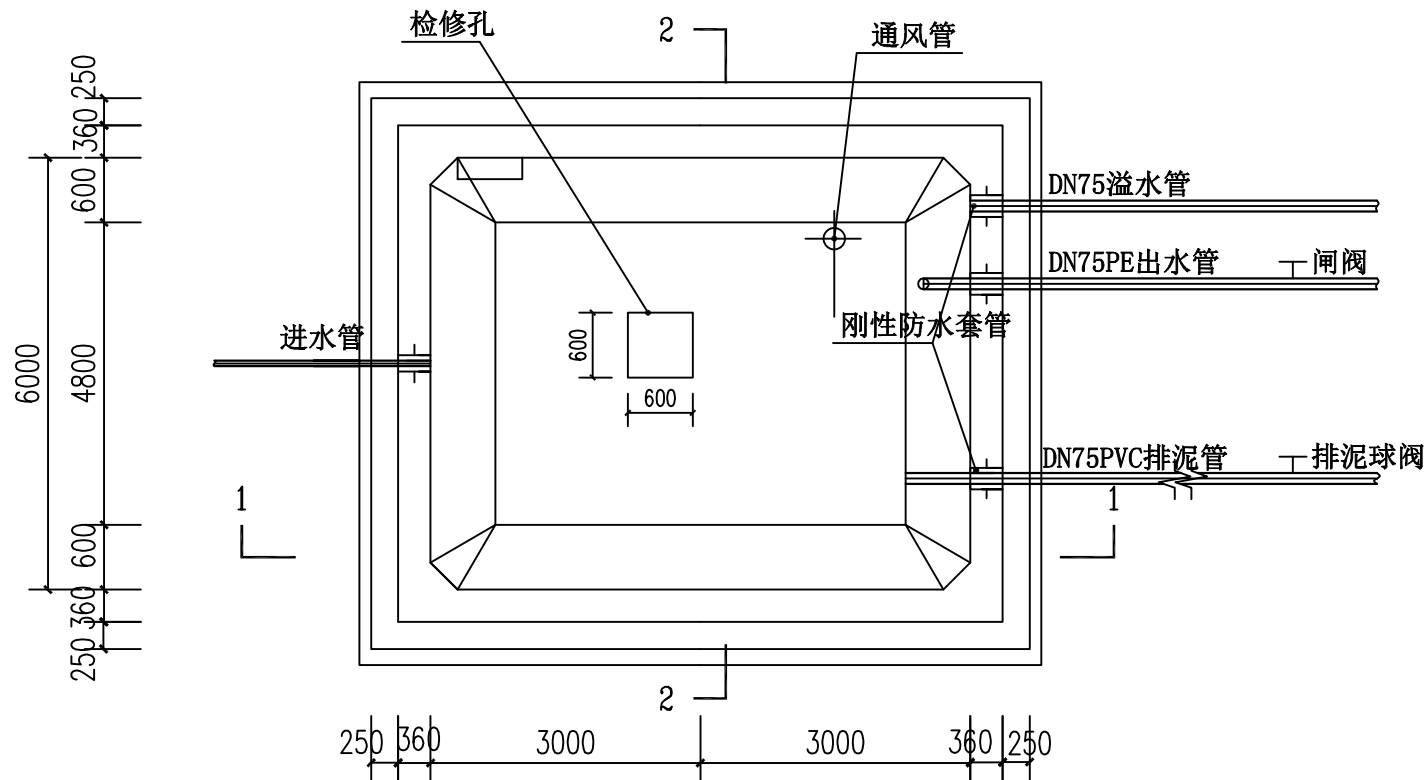
平面图3 1:600



平面图4 1:600

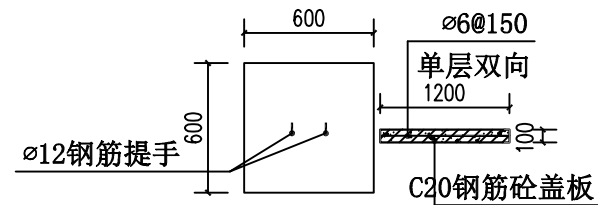
设计单位 DESIGN UNIT			
<div></div> <div>顺风建筑规划设计有限公司</div> <div>工程设计证书编号: A235044076</div>			
说明 本图纸的版权, 属顺风建筑规划设计有限公司所有, 不得用于本工程以外范围。 本图纸需手续齐全方可用于施工。			
设计专用章 DESIGN APPROPRIATION CHAPTER			
注册执业章 REGISTERED SEAL			
建设单位 ORGANIZATION <div>仙游县西苑乡凤山村村委会</div>			
项目名称 ITEM NAME <div>西苑乡凤山村新村饮水建设工程</div>			
子项名 SUB PROJECT			
图纸名称 DRAWING TITLE <div>平面图4</div>			
项目负责人 PROJECT DIRECTOR	陈 晗		
审定人 APPROVED BY	白兴林		
专业负责人 DISCIPLINE RESPONSIBLE BY	白兴林		
审 核 人 EXAMINED BY	白兴林		
校 对 人 CHECKED BY	周枋君		
设计人 DESIGNED BY	郭世波		
制图人 DESIGNED BY	郭世波		
设计编号 PROJECT No.			
版次 VERSION	A	图号 DRAWING NO.	J-06
比例 SCALE	见图	日期 DATE	2025.04
专业 PROFESSIONAL		图别 STATUS	施工图

专业	日期	签字	日期	签字	专业	日期	签字
方案					暖通		
建筑					给排水		
结构					电气		

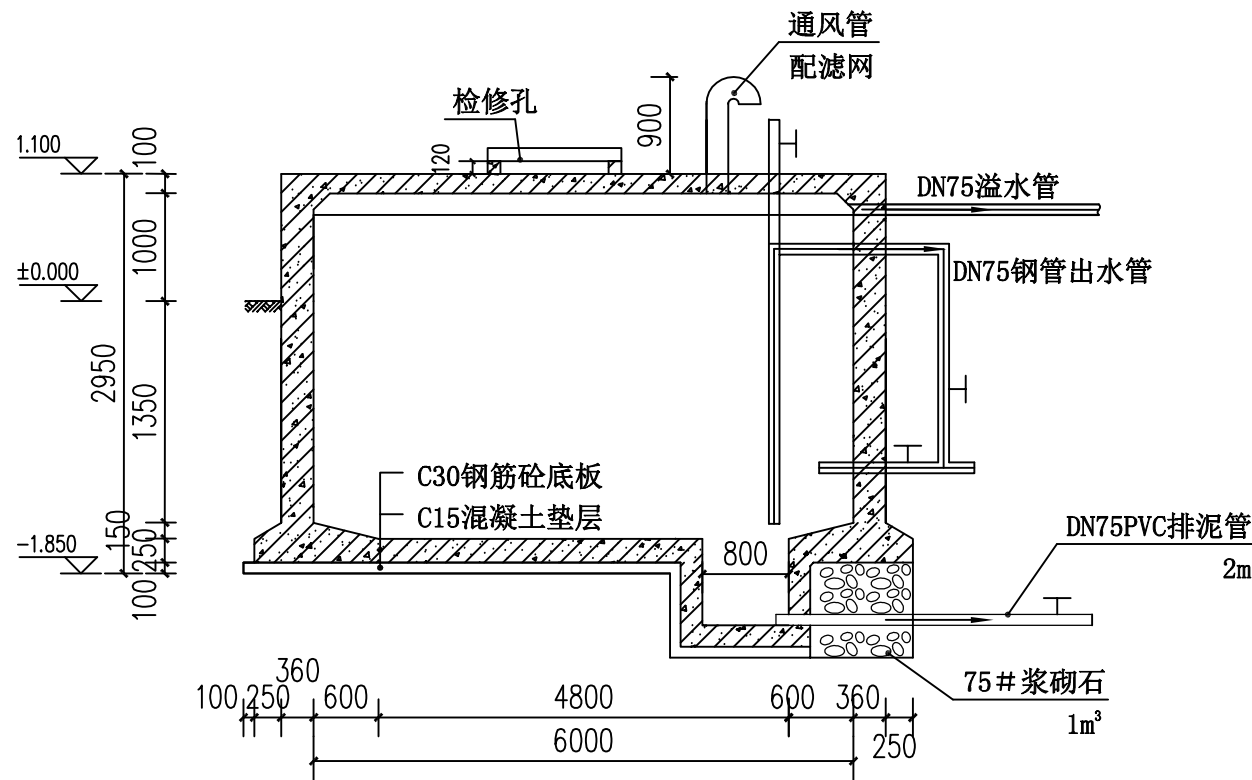


蓄水池平面图 1:100

共2座



预制盖板详图 1:50

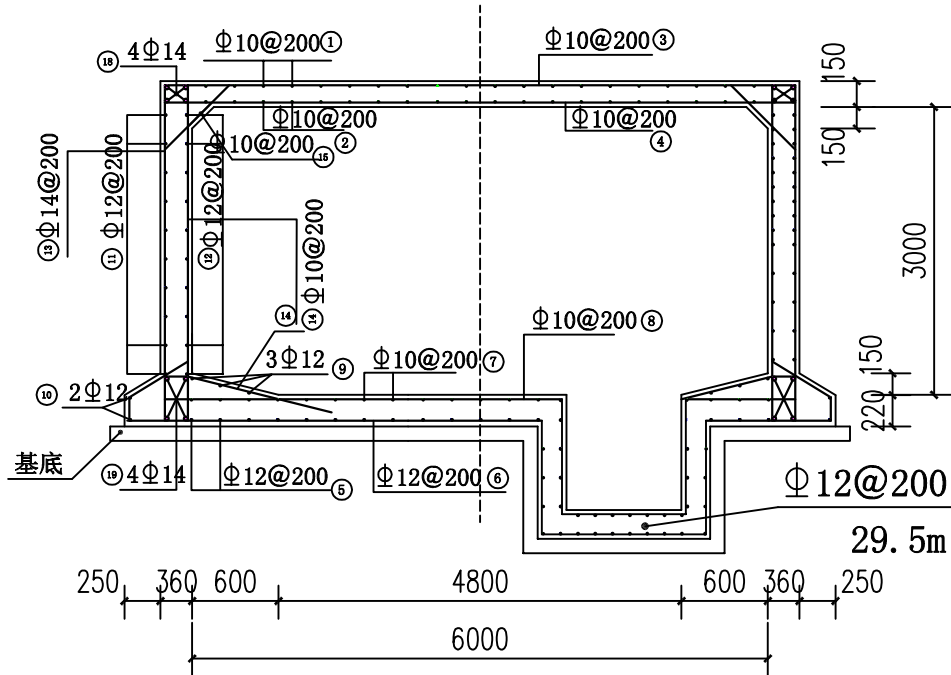


1-1剖面图 1:100

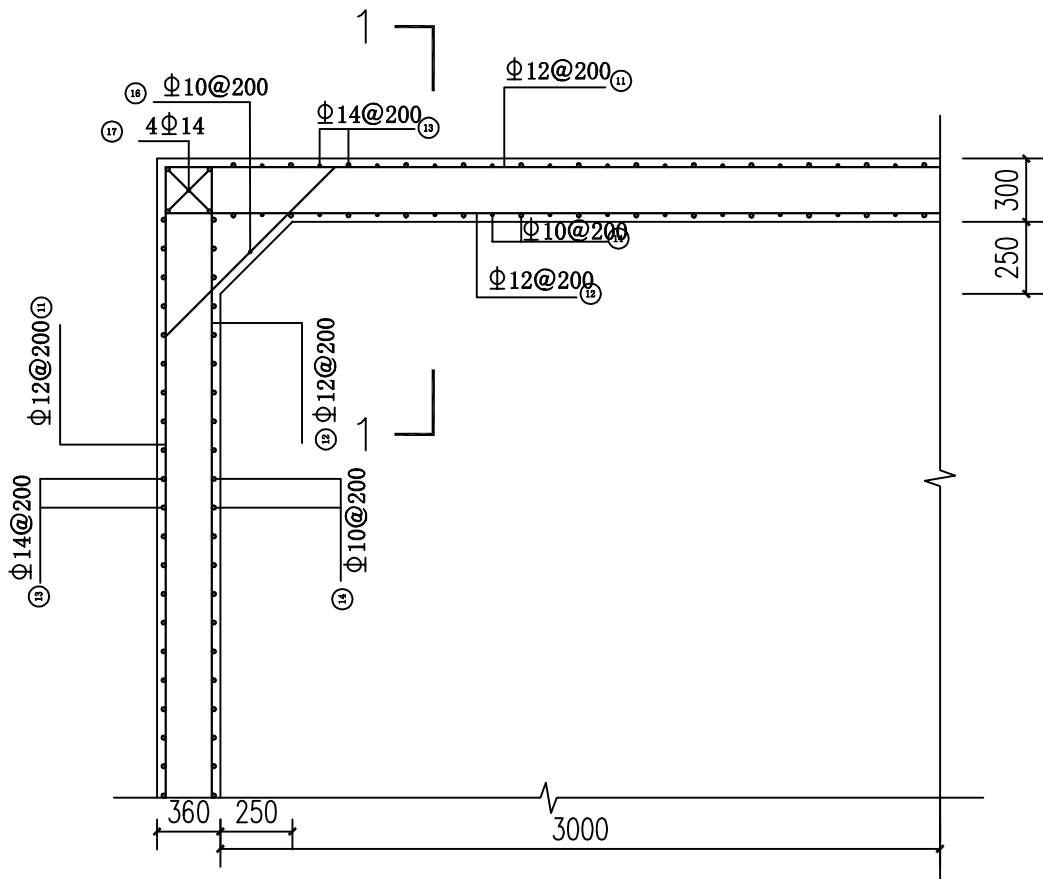
- 说明:
- 1、本图尺寸单位为mm。
 - 2、未注明砼均为C30，池底排水坡 $i=0.005$ 。
 - 3、水池外壁、内壁采用1:2水泥砂浆抹面，厚20mm。
 - 4、进入孔盖板预制安装，放置牢固。
 - 5、溢水管弯至地面前后排出。
 - 6、水池混凝土按设计要求配制，浇筑时必须振捣密实，不得漏振。
 - 7、开挖工作面扩1米

设计单位 DESIGN UNIT			
<div></div>			
顺风建筑规划设计有限公司			
工程设计证书编号: A235044076			
说明 本图纸的版权, 属顺风建筑规划设计有限公司所有, 不得用于本工程以外范围。 本图纸需手续齐全方可用于施工。			
设计专用章 DESIGN APPROPRIATION CHAPTER			
注册执业章 REGISTERED SEAL			
建设单位 ORGANIZATION 仙游县西苑乡凤山村村民委员会			
项目名称 ITEM NAME 西苑乡凤山村新村饮水建设工程			
子项名 SUB PROJECT			
图纸名称 DRAWING TITLE 蓄水池详图1			
项目负责人 PROJECT DIRECTOR	陈 晗		
审定人 APPROVED BY	白兴林		
专业负责人 DISCIPLINE RESPONSIBLE BY	白兴林		
审 核 人 EXAMINED BY	白兴林		
校 对 人 CHECKED BY	周枋君		
设计人 DESIGNED BY	郭世波		
制图人 DRAWN BY	郭世波		
设计编号 PROJECT No.			
版次 VERSION	A	图号 DRAWING NO.	J-07
比例 SCALE	见图	日期 DATE	2025.04
专业 PROFESSIONAL		图别 STATUS	施工图

专业	日期	签字	日期	专业	日期	签字	日期
方案				暖通			
建筑				给排水			
结构				电气			



2-2配筋图 1:100

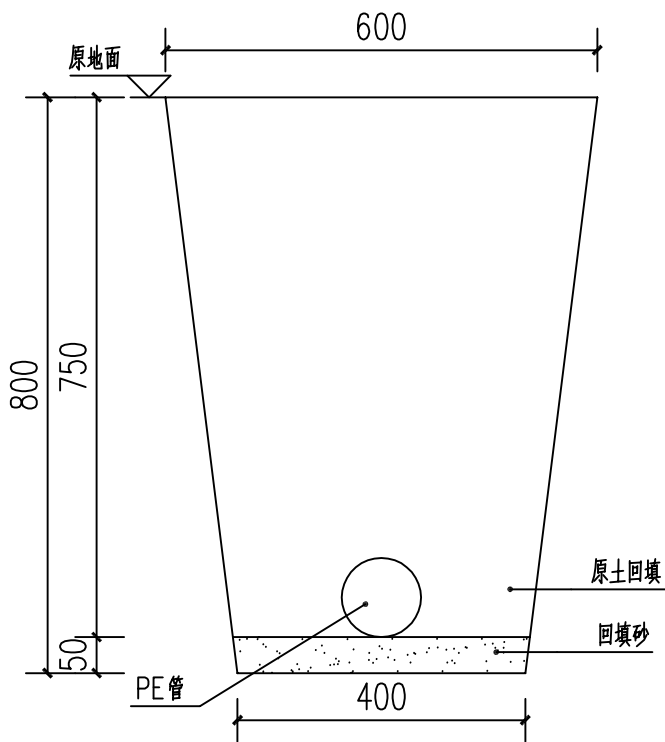


池壁平面配筋图 1:50

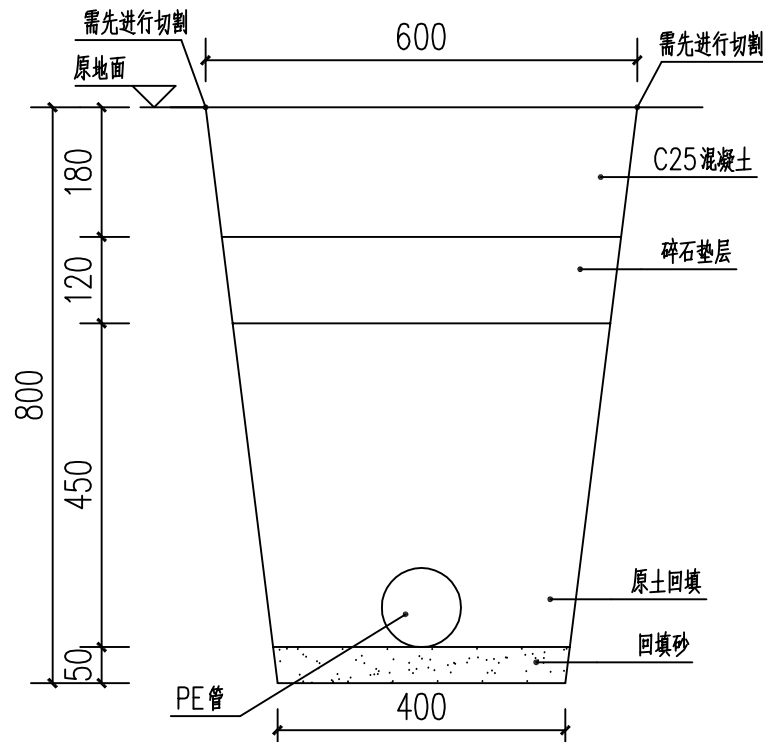
说明:
1、图中尺寸单位为mm。
2、主筋混凝土保护层厚度: 底板顶层、顶板和池壁为30mm;
底板下层为40mm。
3、钢筋搭接采用电焊焊接, 焊接长度: 单面焊不小于10d,
双面焊不小于5d (d为钢筋直径), 焊接接头应相互错开。

设计单位 DESIGN UNIT					
顺风建筑规划设计有限公司 工程设计证书编号：A235044076					
说明 本图纸的版权, 属顺风建筑规划设计有限公司所有, 不得用于本工程以外范围。 本图纸需手续齐全方可用于施工。					
设计专用章 DESIGN APPROPRIATION CHAPTER					
注册执业章 REGISTERED SEAL					
建设单位 ORGANIZATION 仙游县西苑乡凤山村村民委员会					
项目名称 ITEM NAME 西苑乡凤山村新村饮水建设工程					
子项名 SUB PROJECT					
图纸名称 DRAWING TITLE 蓄水池详图2					
项目负责人 PROJECT DIRECTOR		陈 晗			
审定人 APPROVED BY		白兴林			
专业负责人 DISCIPLINE RESPONSIBLE BY		白兴林			
审 核 人 EXAMINED BY		白兴林			
校 对 人 CHECKED BY		周枋君			
设计人 DESIGNED BY		郭世波			
制图人 DESIGNED BY		郭世波			
设计编号 PROJECT No.					
版次 VERSION	A	图号 DRAWING NO.	J-08		
比例 SCALE	见图	日期 DATE	2025. 04		
专业 PROFESSIONAL		图别 STATUS	施工图		

专业	日期	签字	专业	日期	签字	日期
方案			暖通			
建筑			给排水			
结构			电气			



管道预埋详图1 1:10
共150米长



管道预埋详图2 1:10
原混凝土路面拆除
工程量参照新建

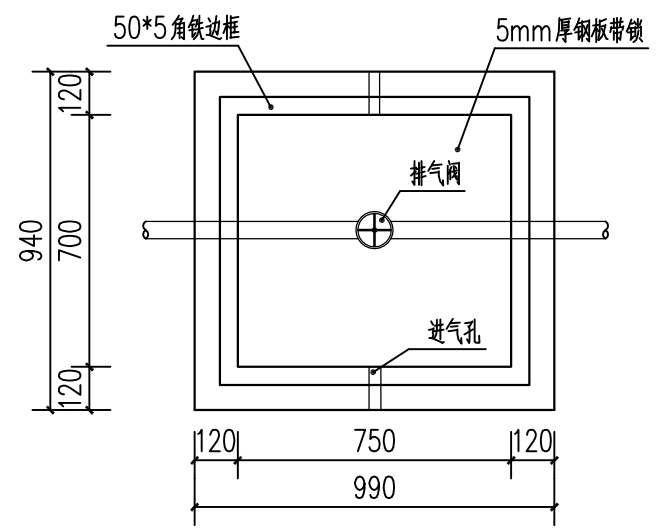
说明:

- 1、尺寸单位毫米。
- 2、管槽开挖时能放坡的地段应采用放坡开挖，开挖时应注意边坡稳定，m值应根据土质及开挖方法决定。
- 3、在开挖施工中应注意保持土的原状结构，避免扰动或超挖基底，应做到基槽一经开挖即进行管道施工，不得使基底暴露过久；基底设计标高以上30cm厚土层不得提前开挖，应在管基施工的同时，方可人工清除，不得超挖，若基底土壤已受扰动或超挖，必须予以夯填碎石并找平，当有水时，应实施降水以保证干燥施工。
- 4、回填可用沟槽原土，也可用砂、砂砾，槽底至管顶50cm范围内，不应含有有机物以及大于50mm的碎石硬块，回填时，每层20cm分层洒水震动夯实。管顶两侧和管顶以上50cm范围内不得重夯，只能木夯轻夯。覆土时，沟槽内不得有积水。
- 5、管道沟槽位于路基范围内时，管顶以上25cm范围内回填土表层的压实度不应小于87%，其余部分回填土的压实度按图示操作。

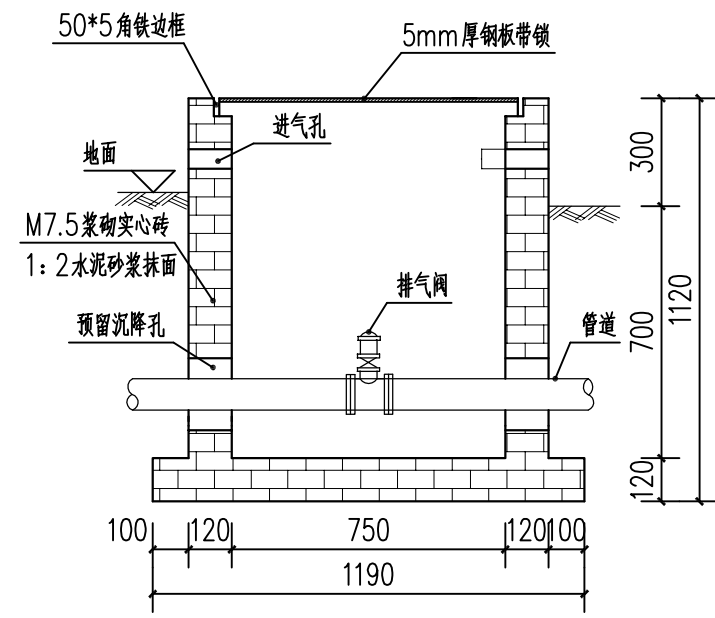
注:蓄水池出水前75米结构为预埋1
其余皆为预埋2

设计单位 DESIGN UNIT  顺风建筑规划设计有限公司 工程设计证书编号: A235044076			
说明 本图纸的版权,属顺风建筑规划设计有限公司所有,不得用于本工程以外范围. 本图纸需手续齐全方可用于施工.			
设计专用章 DESIGN APPROPRIATION CHAPTER			
注册执业章 REGISTERED SEAL			
建设单位 ORGANIZATION 仙游县西苑乡凤山村村民委员会			
项目名称 ITEM NAME 西苑乡凤山村新村饮水建设工程			
子项名 SUB PROJECT			
图纸名称 DRAWING TITLE 管道预埋详图			
项目负责人 PROJECT DIRECTOR	陈 晗		
审定人 APPROVED BY	白兴林		
专业负责人 DISCIPLINE RESPONSIBLE BY	白兴林		
审核人 EXAMINED BY	白兴林		
校对人 CHECKED BY	周枋君		
设计人 DESIGNED BY	郭世波		
制图人 DESIGNED BY	郭世波		
设计编号 PROJECT No.			
版次 VERSION	A	图号 DRAWING NO.	J-09
比例 SCALE	见图	日期 DATE	2025. 04
专业 PROFESSIONAL		图别 STATUS	施工图

专业	日期	签字	日期	专业	日期	签字	日期
方案				暖通			
建筑				给排水			
结构				电气			



排气阀井平面图 1:20
共3座



排气阀井剖面图 1:20

设计单位 DESIGN UNIT			
<div></div> <div>顺风建筑规划设计有限公司</div> <div>工程设计证书编号: A235044076</div>			
说明 本图纸的版权, 属顺风建筑规划设计有限公司所有, 不得用于本工程以外范围。 本图纸需手续齐全方可用于施工。			
设计专用章 DESIGN APPROPRIATION CHAPTER			
注册执业章 REGISTERED SEAL			
建设单位 ORGANIZATION 仙游县西苑乡凤山村村委会			
项目名称 ITEM NAME 西苑乡凤山村新村饮水建设工程			
子项名 SUB PROJECT			
图纸名称 DRAWING TITLE 排气阀井详图			
项目负责人 PROJECT DIRECTOR	陈 晗		
审定人 APPROVED BY	白兴林		
专业负责人 DISCIPLINE RESPONSIBLE BY	白兴林		
审 核 人 EXAMINED BY	白兴林		
校 对 人 CHECKED BY	周枋君		
设计人 DESIGNED BY	郭世波		
制图人 DESIGNED BY	郭世波		
设计编号 PROJECT No.			
版次 VERSION	A	图号 DRAWING NO.	J-11
比例 SCALE	见图	日期 DATE	2025. 04
专业 PROFESSIONAL		图别 STATUS	施工图

专业	日期	签字	日期	专业	签字	日期
方案				暖通		
建筑				给排水		
结构				电气		

主要材料表

序号	名称	规格（mm）	数量	单位	备 注
1	PE管	DN110	1010.3	m	
2	PE管	DN50	1274.6	m	
3	PE管	DN32	71.6	m	
4	PPR管	DN20	360	m	入户管
5	入户水表		230	组	
6	清洗闸阀		2	组	
7					
8					
9					
10					

设计单位
DESIGN UNIT


顺风建筑规划设计有限公司
工程设计证书编号：A235044076

说明

本图纸的版权, 属顺风建筑规划设计有限公司所有, 不得用于本工程以外范围.
本图纸需手续齐全方可用于施工.

设计专用章
DESIGN APPROPRIATION CHAPTER

注册执业章
REGISTERED SEAL

建设单位
ORGANIZATION

仙游县西苑乡凤山村民委员会

项目名称
ITEM NAME

西苑乡凤山村新村饮水建设工程

子项名
SUB PROJECT

图纸名称
DRAWING TITLE

主要材料表

项目负责人
PROJECT DIRECTOR

陈 晗



审定人
APPROVED BY

白兴林



专业负责人
DISCIPLINE RESPONSIBLE BY

白兴林



审 核 人
EXAMINED BY

白兴林



校 对 人
CHECKED BY

周枋君



设计人
DESIGNED BY

郭世波



制图人
DESIGNED BY

郭世波



设计编号
PROJECT No.

版次
VERSION

A

图号
DRAWING NO.

J-13

比例
SCALE

见图

日期
DATE

2025.04

专业
PROFESSIONAL

图别
STATUS

施工图